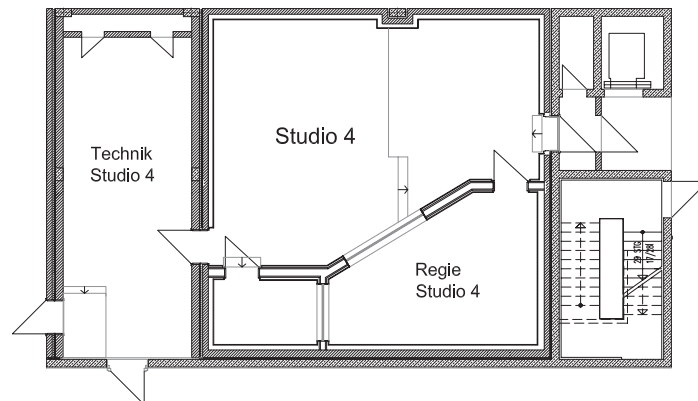


## Studio 4 - EG



### Technische Angaben

Länge:	10,00m	Elektr. Anschlussleistung:	75 kW
Breite:	6,50m	Dimmeranlage:	30 Kreise je 2,5kW
Szenenfläche:	42,00m <sup>2</sup>	Studiobeleuchtung:	16 x 625W Fläche
Publikumsfläche:	25,00m <sup>2</sup>		4 x 650W Stufe
Studiobodenbelastung:	5kN/m <sup>2</sup>		4 x 300W Stufe
gestelzter Boden		Kälteleistung:	20kW
max. Nutzbare Höhe:	2,95m	Kühlkonvektoren:	14kW

### Einrichtung

Studionebenräume:	nach Bedarf
-------------------	-------------