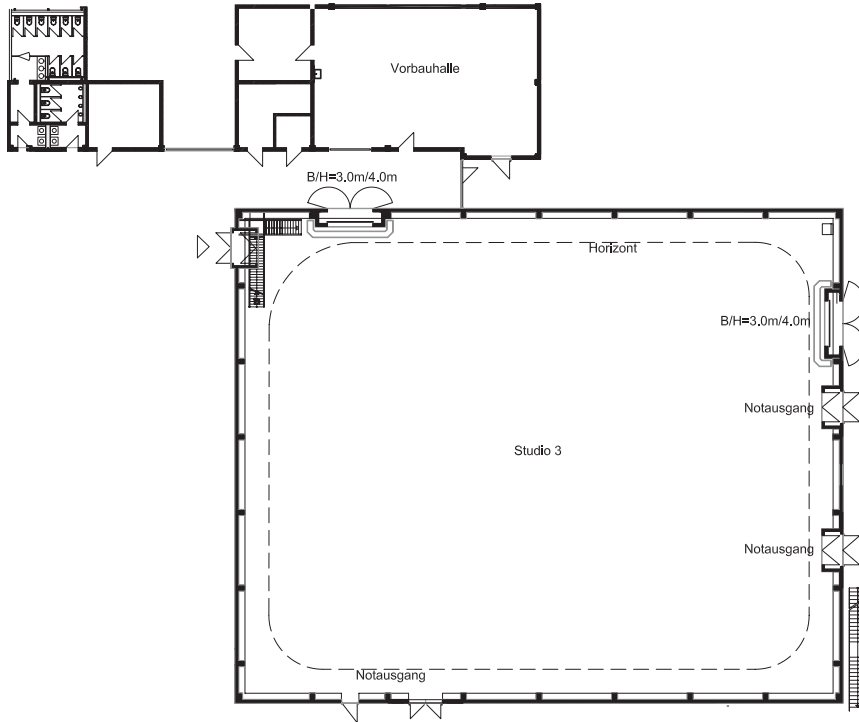
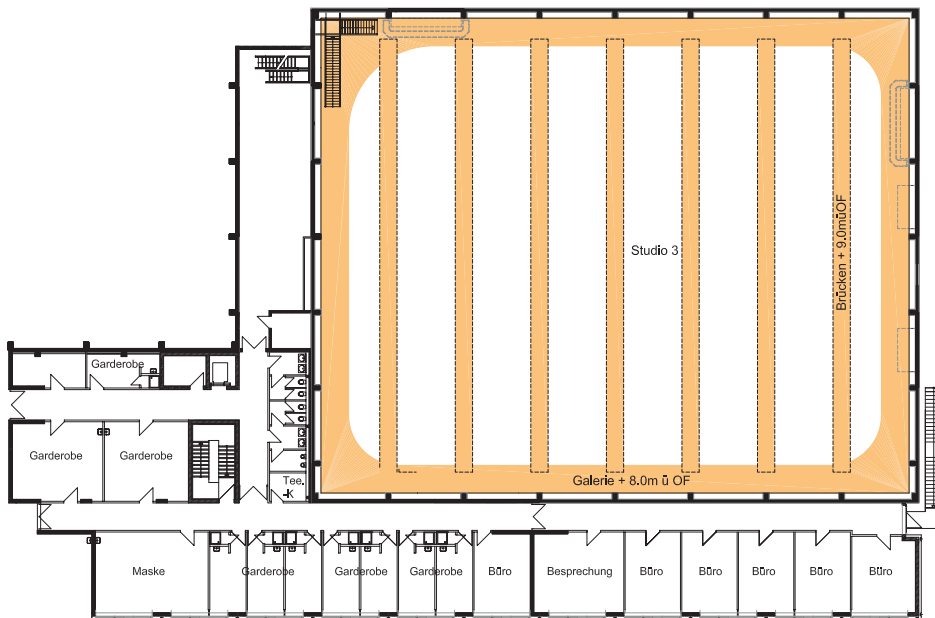


Studio 3 - EG



Studio 3 - 1. OG



Technische Angaben

Länge:	43,40m
Breite:	35,00m
Studiofläche brutto:	1519,00m ²
Studiofläche netto:	1210,30m ²
Studiobodenbelastung:	20kN/m ²
Kabelkanäle:	versandet
größtes Tor, BxH:	3,22m x 4,15m
Raumhöhe:	11,90m
Höhe Horizont:	8,00m

Länge Horizont gesamt:	135,00m
Länge Horizont geteilt:	95,00m
umlaufende Galerie:	h= 8,00m; 350kg/1,0m ²
7 Brücken:	h=9,00m; 150kg/1,0m ²
22 Punktzugschienen:	h= 11,30m; 185kg/1,0m; 500kg/2,70m

Elektr. Anschlussleistung:	1080 kW
Dimmeranlage Galerie:	312 Kreise - 16A Schuko 120 Kreise -

Dimmeranlage	
Studioebene:	48 Kreise 16A Schuko- 550kW h=7,90m
Kälteleistung:	
Zuluftauslässe:	

Breitbandkabelanschluß
TK-Anschluß
Glasfaseranschluß

Wasseranschluß	Vorbauhalle, Foyer
Wasserabfluß	im Studio

Einrichtung	
Maskenräume:	50,40m ²
Büros/Garderoben:	359,64m ²
Studiovorbauhalle:	170,00m ²
Ü-Wagenstellfläche:	vorhanden