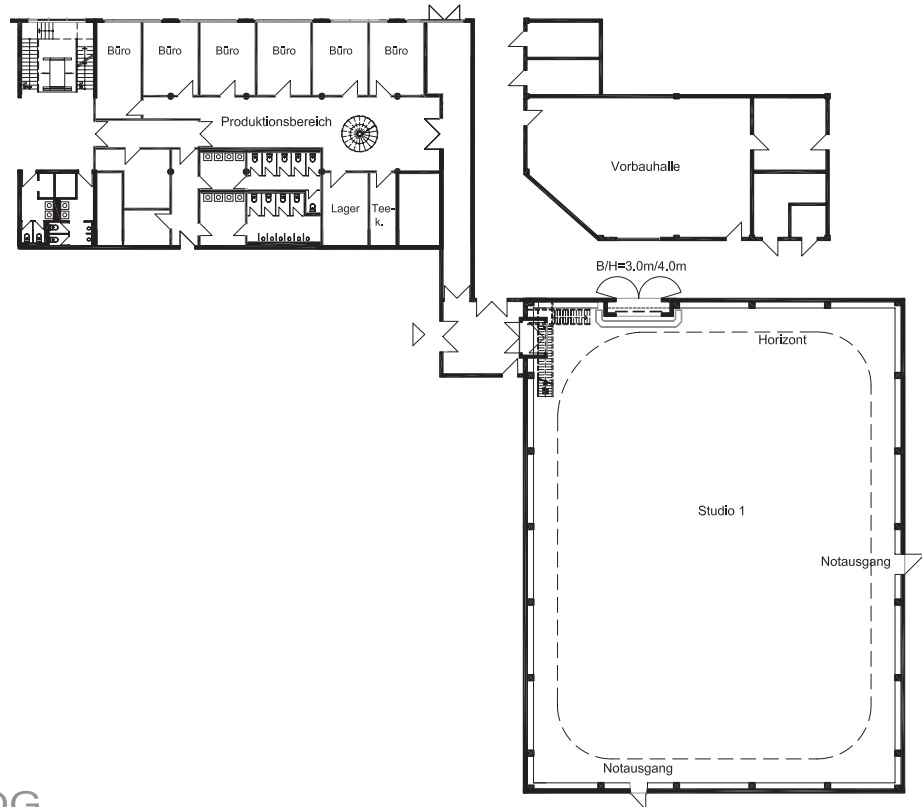
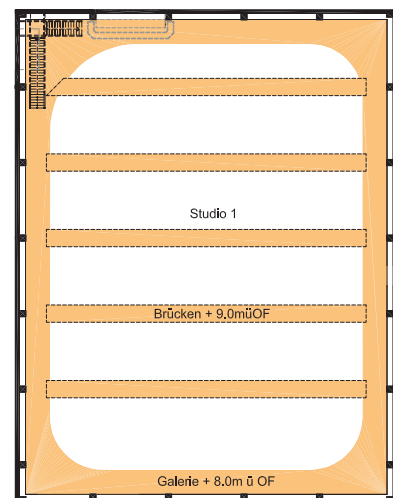
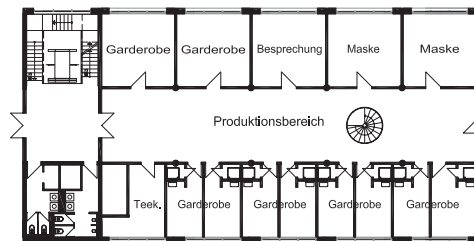


## Studio 1 - EG



## Studio 1 - 1. OG



### Technische Angaben

Länge:	26,60m	Elektr. Anschlussleistung:	702kW
Breite:	35,00m	Kälteleistung:	370kW
Studiofläche brutto:	931,00m <sup>2</sup>	Zuluftauslässe:	h=7,95m
Studiofläche netto:	850,00m <sup>2</sup>	Breitbandkabelanschluß	
Studiobodenbelastung:	20kN/m <sup>2</sup>	TK-Anschluß	
Kabelkanäle:	nicht befahrbar	Glasfaseranschluß	
größtes Tor, BxH:	3,22m x 4,15m	Wasseranschluß	
Raumhöhe:	11,90m	Wasserabfluß	
Höhe Horizont:	8,00m		
Höhe umlaufende Galerie:	8,00m		
5 Brücken:	h=9,00m;		
	150kg/1,0m <sup>2</sup>	<b>Einrichtung</b>	
17 Punktzugschienen:	h= 11,30m;	Maskenräume:	52,58m <sup>2</sup>
	185kg/1,0m;	Büros/Garderoben:	388,09m <sup>2</sup>
	500kg/2,70m	Studiovorbauhalle:	145,00m <sup>2</sup>
5 Punktzugschienen:	h= 8,75m;	Ü-Wagenstellfläche:	vorhanden
	185kg/1,0m;		
	500kg/2,70m		